

## Wer sind wir und wie arbeiten wir

In unserem Beratungsteam arbeiten psychologische und sozialpädagogische Fachkräfte zusammen. Alle Mitarbeiter:innen sind ausgebildet in Beratungs- und Therapiemethoden.

**Alle Gespräche sind kostenfrei, vertraulich und auf Wunsch auch anonym.**

Regelmäßige Angebote sind:

- ◆ Erziehungs- und Elternberatung
- ◆ Beratung für Kinder, Jugendliche und junge Volljährige
- ◆ Beratung von Familien unterschiedlichster Formen (z. B. Alleinerziehende, Patchwork- und Regenbogenfamilien)
- ◆ Paarberatung
- ◆ Beratung bei Konflikten getrennter Eltern

Weitere Angebote zeitweise z. B.:

- ◆ Therapeutische Gruppen für Kinder aus Trennungs- und Scheidungsfamilien
- ◆ Elternkurse

Informieren Sie sich gerne auf unserer Webseite über unsere aktuellen Angebote.

Bei Bedarf organisieren wir für die Gespräche Dolmetscher:innen.

Für pädagogische Fachkräfte (z. B. in Schulen, Kindergärten etc.) bieten wir Fachberatung an.



## Anmeldung

Montag bis Freitag in der Zeit von 9 bis 12 Uhr, unter Tel. 040 - 428 71 - 2327

**Termine finden nach Vereinbarung statt.**

Auch ohne vorherige Anmeldung stehen wir im Rahmen der offenen Sprechstunden zur Verfügung.

- ◆ Kinder, Jugendliche und junge Volljährige: jeden Mittwoch von 15 bis 16 Uhr
- ◆ Eltern und enge Bezugspersonen: jeden Mittwoch von 15 bis 16 Uhr

## Adresse

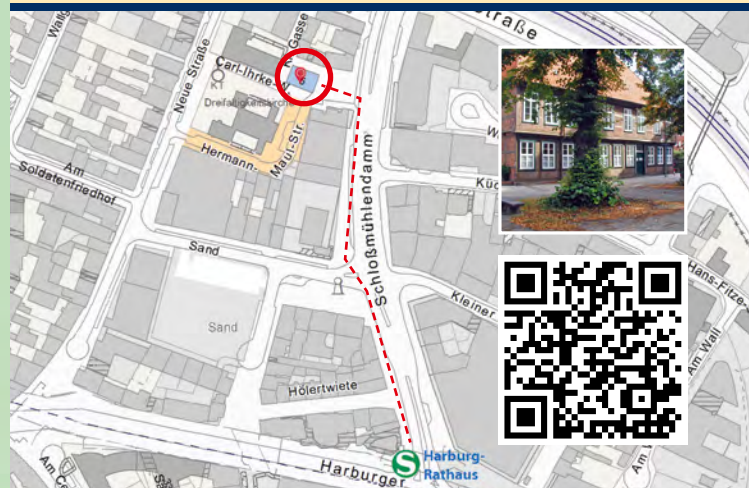
**Bezirksamt Harburg  
Familien- und Erziehungsberatungsstelle**

Hermann-Maul-Straße 5  
21073 Hamburg

Tel. 040 - 428 71 - 2327  
Fax 040 - 427 90 - 7309

E-Mail: [erziehungsberatung@harburg.hamburg.de](mailto:erziehungsberatung@harburg.hamburg.de)  
Internet: [www.hamburg.de/harburg/erziehungsberatung](http://www.hamburg.de/harburg/erziehungsberatung)

Bus- & Bahnverbindung: Haltestelle Harburg-Rathaus



**FAMILIEN- UND  
ERZIEHUNGSBERATUNG  
HARBURG**

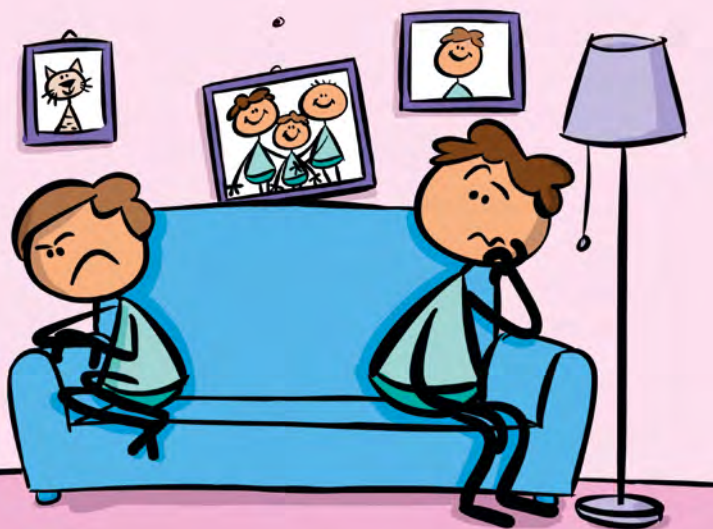
für Kinder, Jugendliche und Eltern

Herausgeber: Bezirksamt Harburg, Presse- und Öffentlichkeitsarbeit, Harburger Rathausplatz 1, 21073 Hamburg, Redaktionelle Bearbeitung: Familien- und Erziehungsberatungsstelle Harburg, Foto: Stromie, Illustrationen: Jai Wanigesinghe, Lageplan: Landesbetrieb Geoinformation und Vermessung, Gestaltung: [take shape] media design, Markus Schaefer, Druck: Druckerei JVA Fuhsbüttel, Stand: Juli 2021

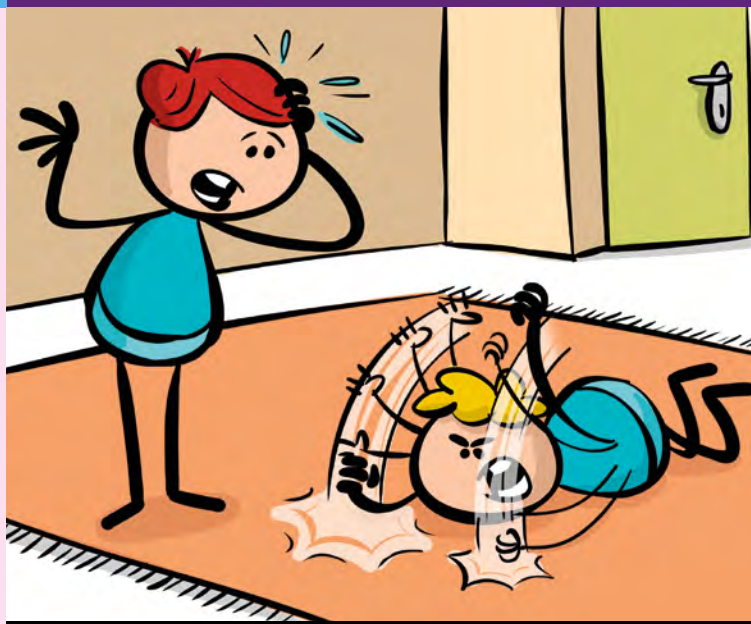


**Hamburg** | Bezirksamt Harburg

In jeder Familie kann es im Zusammenleben zu schwierigen Situationen kommen, in denen es hilfreich sein kann, Unterstützung und Beratung in Anspruch zu nehmen.



## Für Eltern und enge Bezugspersonen



### Kommt Ihnen das bekannt vor?

- ◆ „Immer nur Streit!“
- ◆ „Das Zusammenleben in unserer Familie habe ich mir ganz anders vorgestellt!“
- ◆ „Ich fühle mich in der Erziehung der Kinder alleine gelassen oder überfordert!“
- ◆ „Ich mache mir große Sorgen um mein Kind!“

### Wir unterstützen Sie:

- ◆ Konflikte konstruktiv zu lösen.
- ◆ Die Beziehung zu Ihrem Kind besser zu gestalten.
- ◆ In herausfordernden Lebensphasen Ihres Kindes.
- ◆ Gute Absprachen im Sinne Ihrer Kinder bei einer Trennung zu treffen.

## Für Kinder, Jugendliche und junge Volljährige

### Kommt dir das bekannt vor?

- ◆ „Es gibt ständig Stress zu Hause, in der Schule oder in der Ausbildung!“
- ◆ „Ich streite mich nur noch mit meinen Freund:innen!“
- ◆ „Ich bin traurig, wütend oder ängstlich und kann mit niemandem darüber reden!“
- ◆ „Ich komme gerade im Leben nicht klar!“

### Wir unterstützen dich:

- ◆ Deine Meinung zu vertreten und Streit zu lösen.
- ◆ Deine Gefühle und Wünsche wahrzunehmen und auszudrücken.
- ◆ Deine Rechte zu kennen und zu vertreten (z. B. auf Schutz vor Gewalt).
- ◆ Nach Lösungen zu suchen, damit du im Leben besser klar kommst.

