

Vorhaben- und Erschließungsplan

Legende

- Allgemein**
- Grenze des Vorhaben- und Erschließungsplans
 - Kubatur Dachgeschoss
 - Kubatur Erdgeschoss
 - Gebäudeteil A
 - Gebäudeteil B
 - Gebäudeteil C
 - intensive Dachbegrünung Innenhöfe
 - Flurstücksgrenzen, nachrichtlich dargestellt
 - Höhenkote EG neu
Höhenkote EG Bestand

Planungen im Geltungsbereich des vorhabenbezogenen Bebauungsplans Hamburg-Altstadt 49 - Inhalte nur nachrichtlich

Legende

- Allgemein**
- Geltungsbereich des vorhabenbezogenen Bebauungsplans Hamburg-Altstadt 49
 - Flurstücksgrenzen, nachrichtlich dargestellt

Bordsteine

- Bordstein "Hamburger Kante" 40 x 25 x 100 cm
- Bordstein Trennung Fahrbahn / Nebenflächen, Überfahrten, Fahrradwege

Bäume

- Bäume Neupflanzung
- Bäume Bestand

Ausstattung

- Fahrradständer, Flachstahl
- Leuchtmast
- Blindenleitsystem, Rippenplatten, dunkelgrau
- Blindenleitsystem, Rippenplatten, dunkelgrau

Planzeichen

- Tür / Einfahrt Tiefgarage
- Höhenkote EG neu
Höhenkote EG Bestand

IX - Anzahl der Geschosse

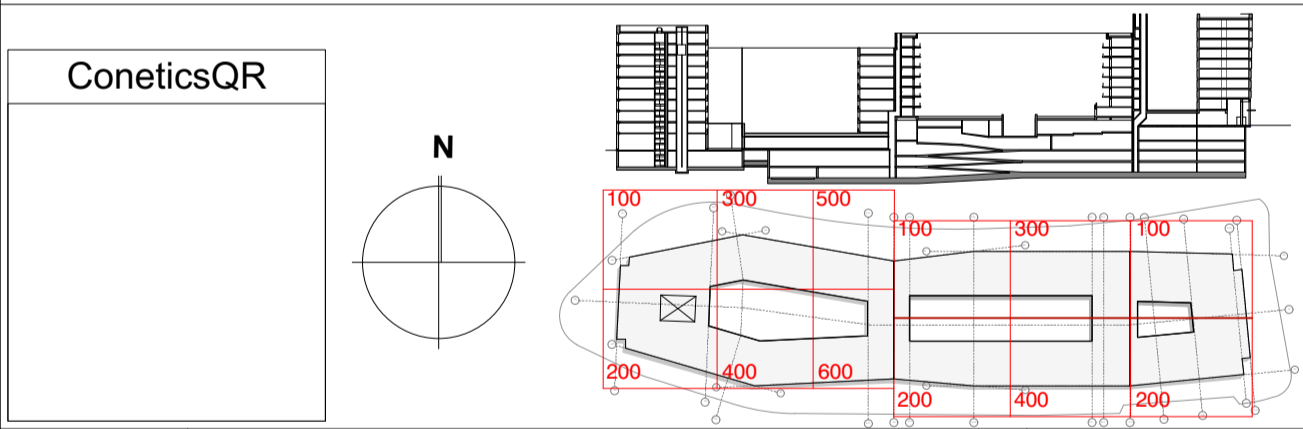
Hinweis Verkehrsplanung (außerhalb der Grenze des Vorhaben- und Erschließungsplans): Bei der dargestellten Planung handelt es sich um einen Entwurfsstand vom 13.02.2019, der sich weiterhin in Abstimmung befindet.

Hinweis: Der Vorhaben- und Erschließungsplan basiert auf einer Plangrundlage in der Gauß-Krüger-Abbildung.

Hinweis Feuerwehr: Da es sich bei den hochbaulichen Planungen um Hochhäuser handelt, erfolgt die Personenrettung über einen Sicherheitstrepfenraum. Feuerwehraufstellflächen im Außenraum sind daher nicht notwendig.



Freie und Hansestadt Hamburg
 Vorhaben- und Erschließungsplan zum vorhabenbezogenen Bebauungsplan Hamburg-Altstadt 49 „Neues Quartier am Klosterwall“
 Bezirk Hamburg Mitte Ortsteil 101



± 0,00 = +7,82m ü.NN			
Bauherr	"AUG. PRIEN" Immobilien PE Klosterwall GmbH & Co. KG	Dampfschiffsweg 3-9 21079 Hamburg Tel.: 040 77125-379 FAX: 040 77125-381	Freigabe Bauherr WP3 WP1 Datum Unterschrift
GU	"AUG. PRIEN" Immobilien Gesellschaft für Projektentwicklung mbH	Dampfschiffsweg 3-9 21079 Hamburg Tel.: 040 77125-379 FAX: 040 77125-381	Freigabe GU WP3 WP2 WP1 Datum Unterschrift
GU	AUG. PRIEN Bauunternehmung (GmbH & Co. KG)	Dampfschiffsweg 3-9 21079 Hamburg Tel.: 040 77125-0 FAX: 040 77125-216	Freigabe GU WP3 WP2 WP1 Datum Unterschrift
Architekt	KPW Papay Warncke und Partner Architekten mbB	Michaelsstraße 22 20459 Hamburg Tel.: 040 355 55-0 FAX: 040 355 55-0	Freigabe Architekt WP3 WP2 WP1 Datum Unterschrift
Planverf.	Bruun & Möllers GmbH & Co. KG Landschaften	Spaldingstraße 188 20097 Hamburg Tel.: 040 822777-0 FAX: 040 822777-17	Freigabe Verfasser WP3 WP2 WP1 Datum Unterschrift

Vorhaben- und Erschließungsplan			
Planbez.	Übergreifend	Bauteil	XX
Dachgeschoss			
Plan-Nr.	Gebäude- teil	Gewerk/ Verfasser	LPH Planart Lokation BT/ Laufnr. Index Freigabestatus
			XX_PFR3_3_LA_DA_000_06_VA
Gezeichnet	Datum	Blattformat	Maßstab
JE	27.09.19	ISO A1	1:500