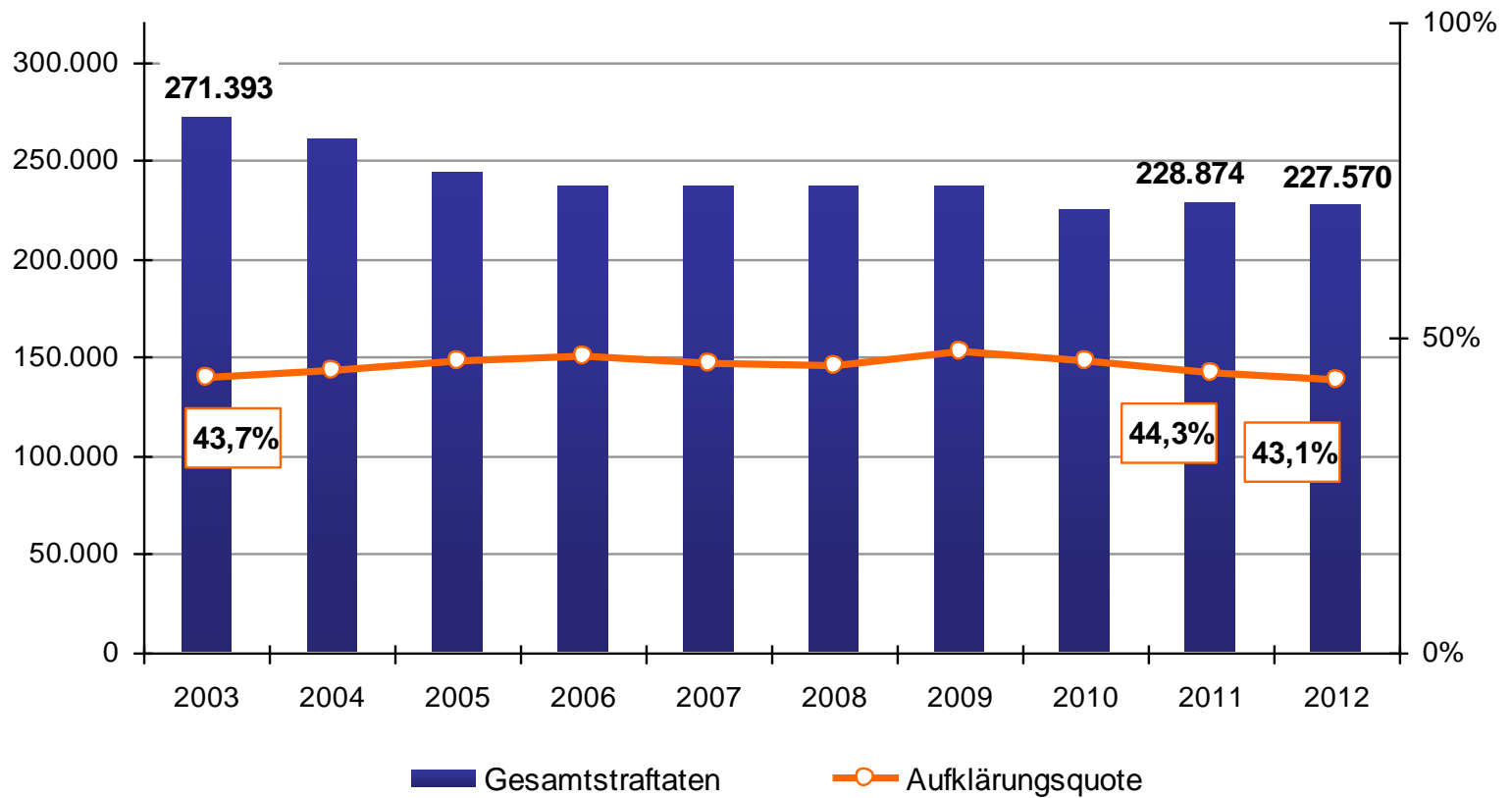




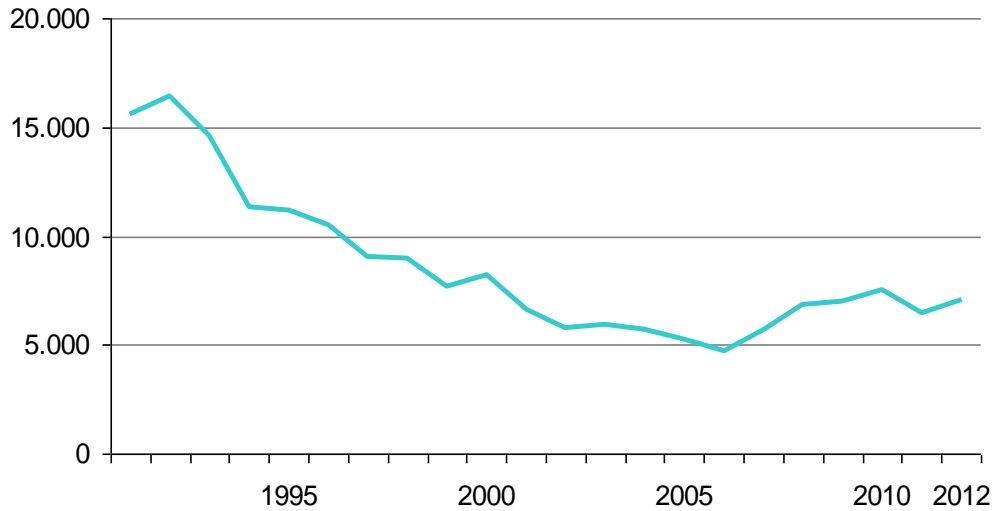
Kriminalitätslage Hamburg 2012

Pressekonferenz 27.02.2013

Entwicklung der Gesamtkriminalität

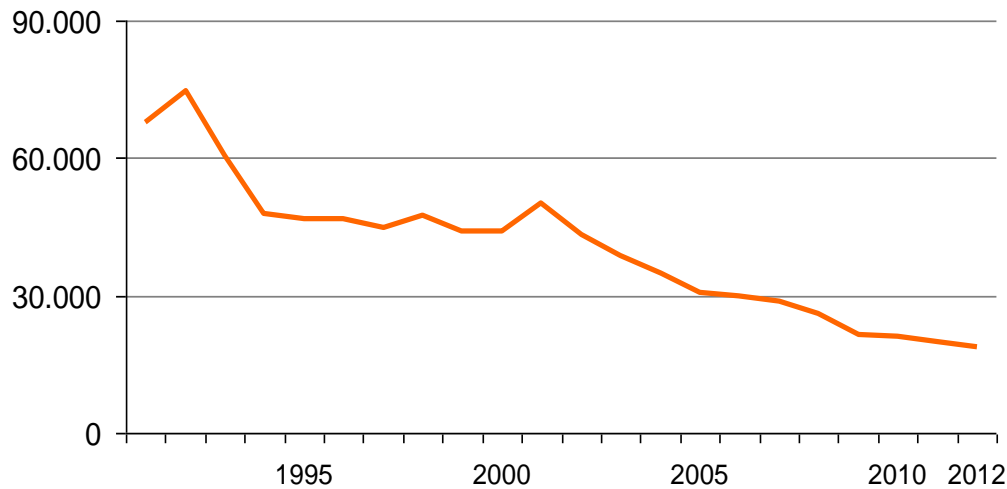
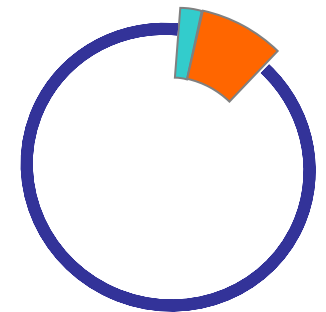


Diebstahlskriminalität: Wohnungseinbruch und Kfz-Delikte



Wohnungseinbruch
(ohne Lauben)

7.094

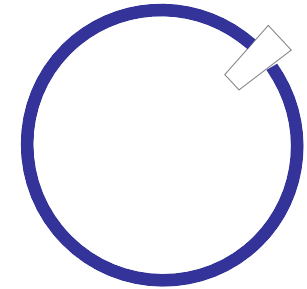
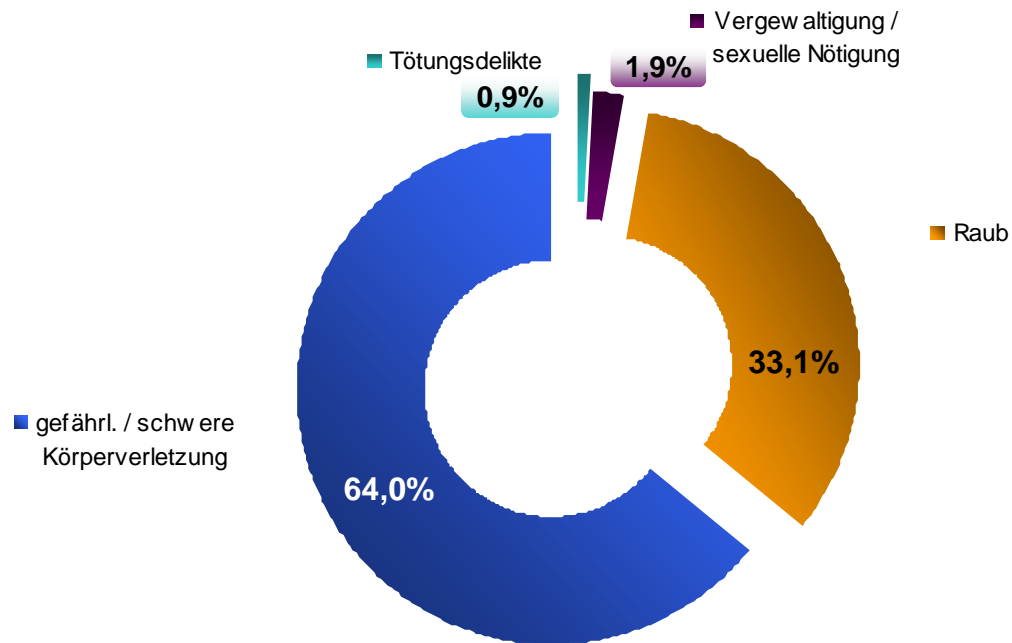


Diebstahl insgesamt
rund um den Kraftwagen

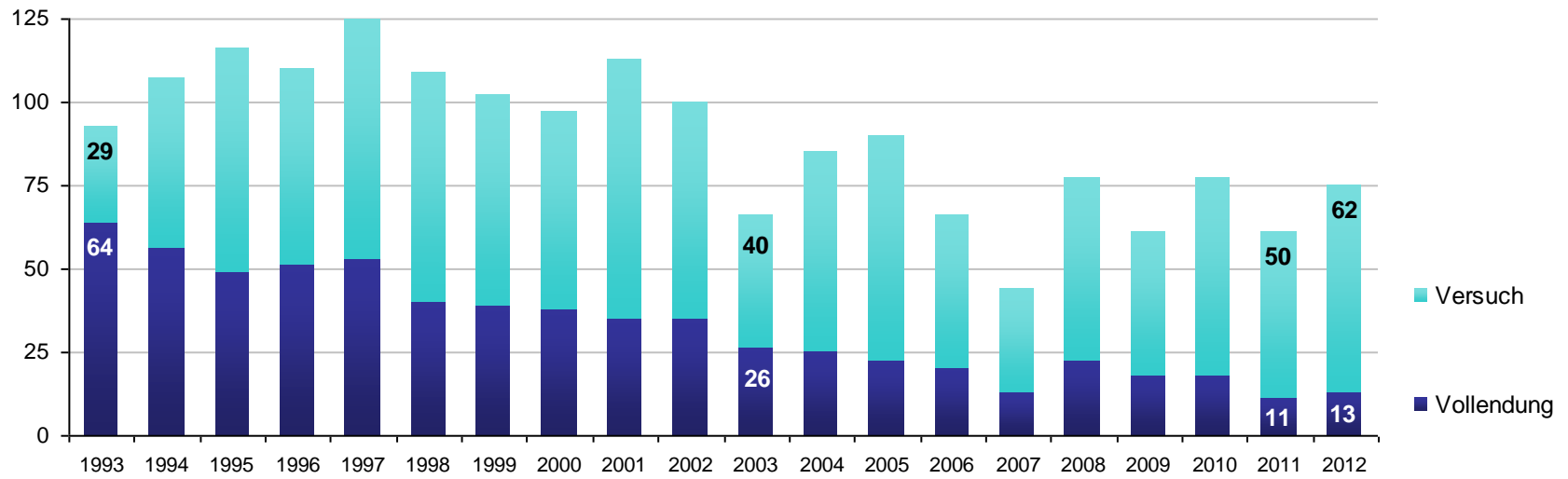
18.953



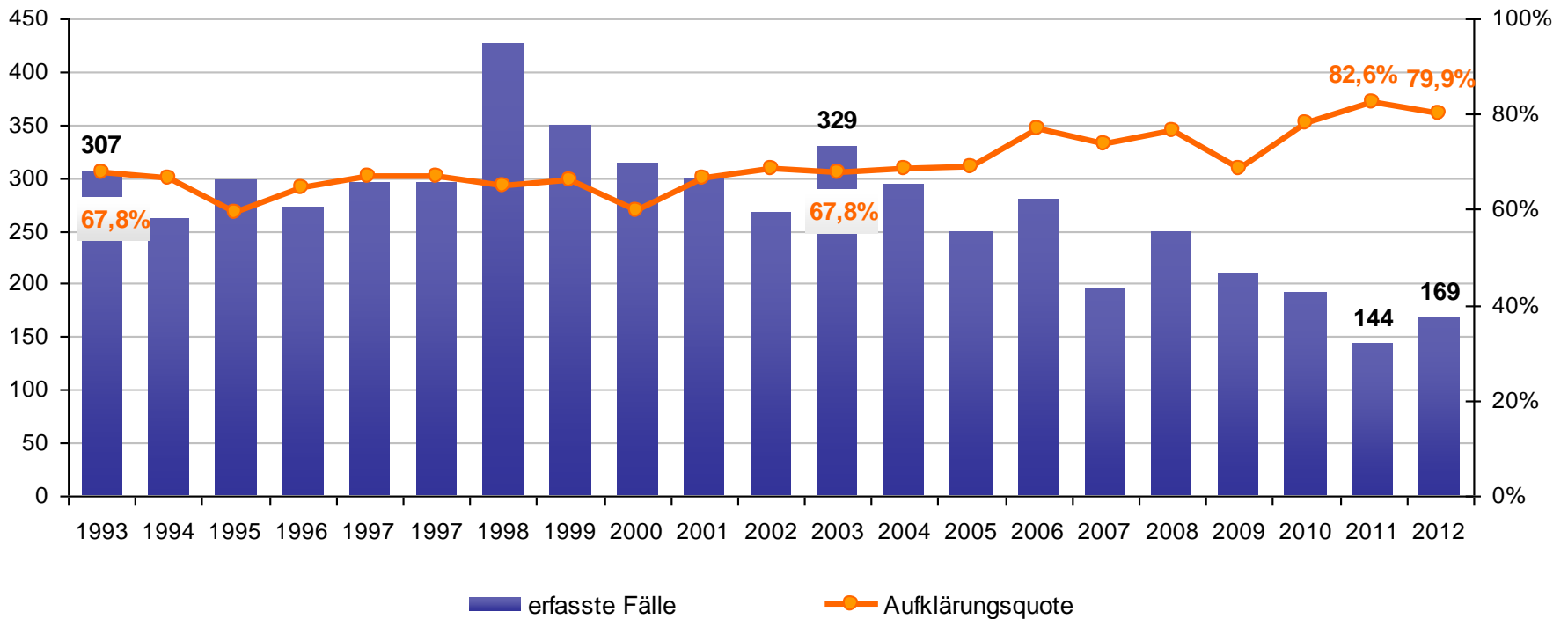
Gewaltkriminalität



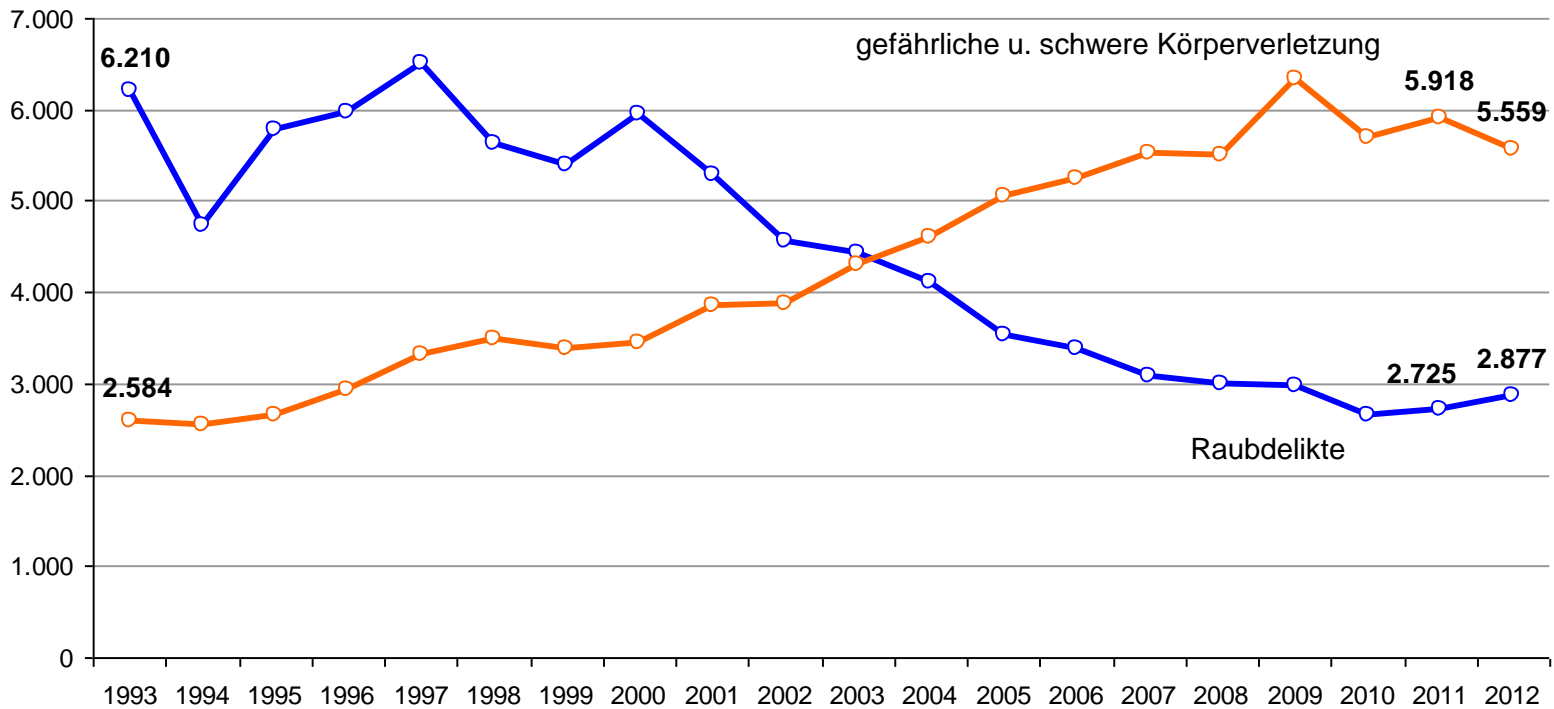
Tötungsdelikte



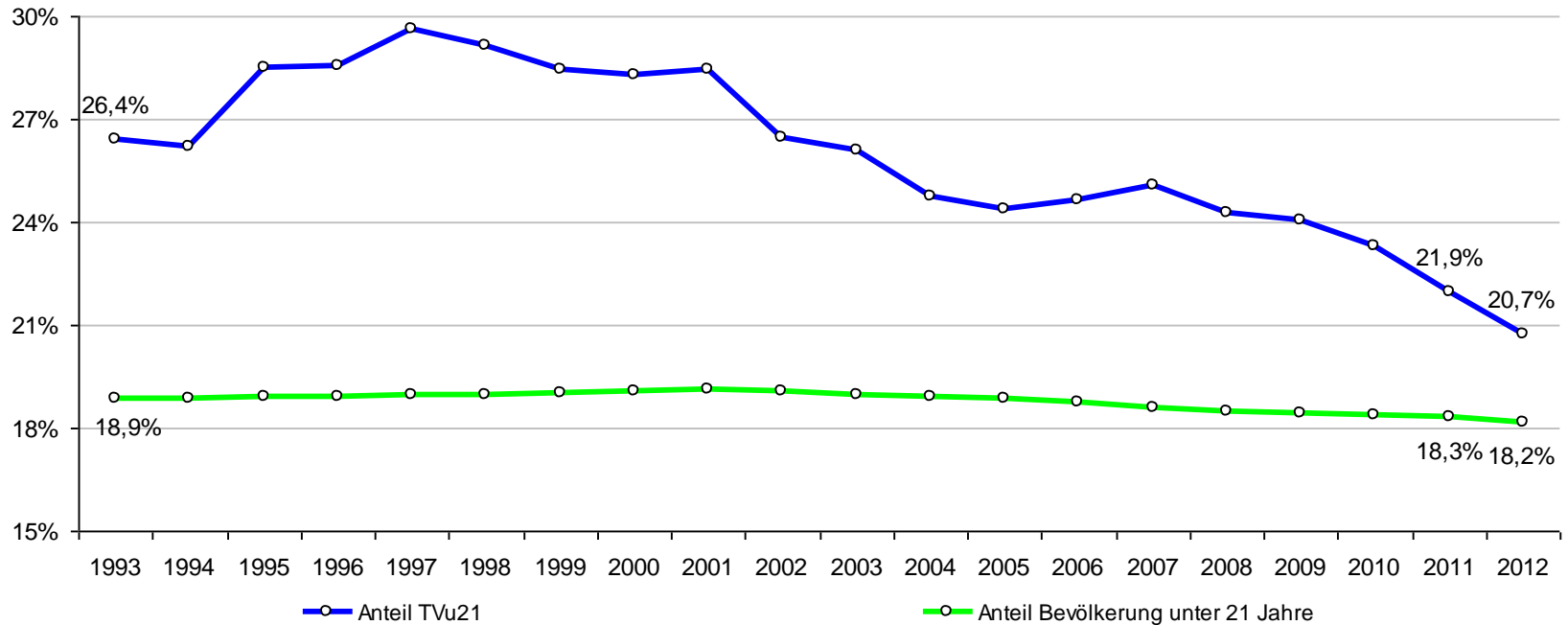
Vergewaltigung und sexuelle Nötigung



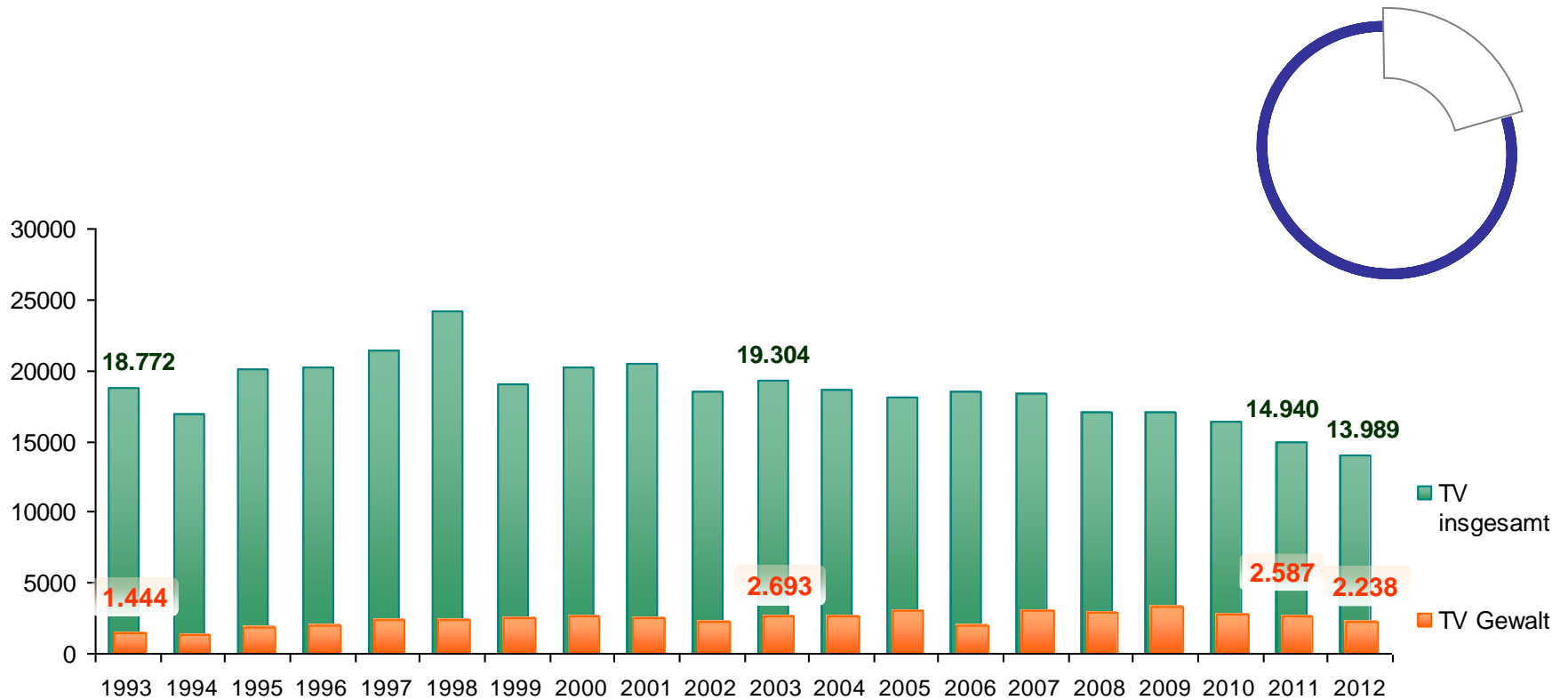
Entwicklung Raub und gef./schw. Körperverletzung



Tatverdächtige unter 21 Jahre - Relative Veränderung



Entwicklung Tatverdächtige unter 21 Jahre



Mittel, um

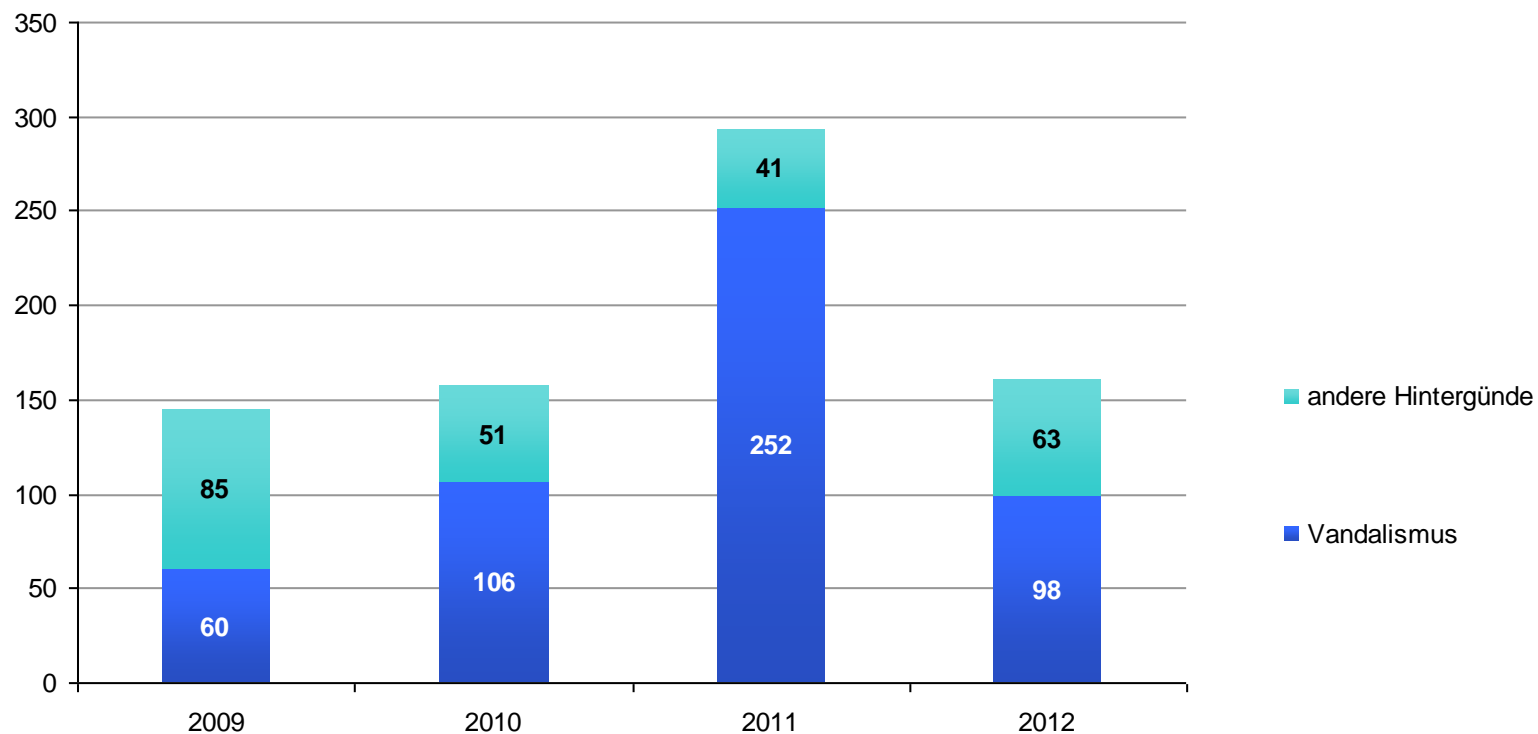
- illegal erworbene Vermögensvorteile wieder zu entziehen.
- Rückgewinnungshilfe für Geschädigte zu generieren.

für Geschädigte und Staatskasse

seit 1999 **98 Mio. Euro**



Brandstiftung an Kfz - Vermutete Hintergründe





Kriminalitätslage Hamburg 2012

Pressekonferenz 27.02.2013