

HALKI İÇİN FIRTINA DALGASI UYARISI

Bu broşürde, fırtına dalgalanmaları konusunda önemli bilgiler bulacaksınız. Örneğin, bir fırtına dalgalanması durumunda nasıl uyarı alınacağı ve yapılması gerekenler hakkında. Hamburg'un fırtına tehlikesi taşıyan bölgelerinde tüm hanelere dağıtılacak.

Harita kısmında yaşadığınız veya çalıştığınız bölge hakkında bilgi bulabilirsiniz. Taşkın koruma sistemlerinin bozulması çok düşük ihtimal olması ile birlikte, eğer bir arıza olursa, sadece o zaman, taşma durumundan dolayı tehlikeye girebileceğinizi dikkate alınız. Hamburg Limanı, Speicherstadt ve HafenCity burada bir istisnadır. Çünkü, bu bölgeler ana set hattının önündeler.

FINKENWERDER



Hamburg

Üst katlara kaçış

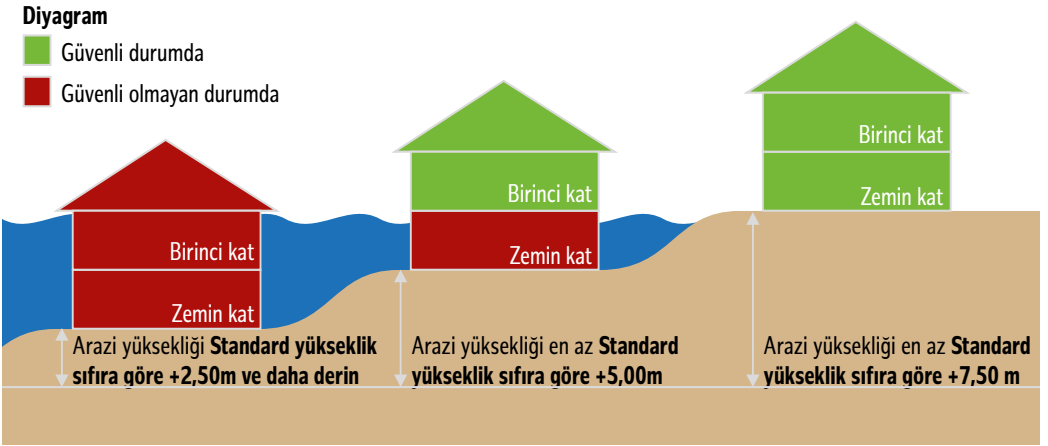
Standard yükseklik sifıra göre +7,3 m'den fazla olan çok şiddetli bir fırtına kabarması olduğunda aşağıdaki bilgiler geçerlidir:

Tahliye alanında yaşıyorsanız, mutlaka dairenizden/evinizden çıkmalısınız.

Tehlike alanında yaşıyorsanız, lütfen dairenizin/evinizin yeterli koruma sağlayıp sağlamadığını kontrol edin. Aşağıdaki grafik bu konuda size yardımcı olmayı amaçlamaktadır.

Eğer evinizin/dairenizin yüksekliğini bilmiyorsanız mutlaka yüksekliğini belirleyin

İnternet coğrafi portallarının, GPS cihazlarının, irtifa ölçümüne yönelik uygulamaların ve saha haritalarının kullanılması yardımcı olabilir.



Bu grafik, "Üst katlara kaçış" ifadesini daha ayrıntılı olarak açıklamayı amaçlamaktadır. Sadece uyarı alanı için geçerlidir ve 2,50 m'lik bir kat yüksekliği ile ilgilidir. Farklı kat yüksekliklerinin varsa, bunları dikkate almalısınız.

Alle Informationen auch online und in leichter Sprache verfügbar:

All information also available online in English:

Вся інформація також доступна онлайн українською мовою:

Wszystkie informacje dostępne także online w języku polskim:

Tüm bilgiler çevrimiçi olarak Türkçe olarak da mevcuttur:

جميع المعلومات متاحة أيضًا على الإنترنت باللغة العربية



www.hamburg.de/katastrophenschutz

Kontrol Listesi

Fırtına dalgalanması durumunda genel uyarılar

Bir fırtına dalgası oluşmadan önce şu şekilde uyarılıacaksınız:

- » Uyarı amaçlı top atılıyor.
Hafen (Liman) ve Hafенrandgebiet (Liman Kenar bölgelerinde)
- » Hoparlör anonsları
(Hafen City, Elbe'nin kuzey kıyısı, tahliye bölgeleri, Elbe'nin güneyindeki bölgeler)
- » Radyo uyarıları
- » NINA uyarı uygulaması

Çok şiddetli bir fırtına dalgalanması durumunda:

- » Televizyonda altyazı
- » Siren sinyali (bir dakika süren, artan ve azalan uluma tonları)
- » Cell Broadcast uyarı hizmeti

Daha sonra aşağıdaki önlemleri almanız gerekiyor:

Radyoyu açın!
Mesela Radio Hamburg
veya NDR 90,3



Hoparlör anonslarına
dikkat edin!



Yetkililerin talimatlarına
uyun!



Komşularınızı bilgilendirin!



Standard yükseklik sifıra göre +7,3 m'den fazla olan **çok şiddetli bir fırtına kabarması uyarısı** olduğunda yapılması gerekenler:

Tehlike alanında daha yüksek katlara çıkın!



İşaretili olan **tahliye alanlarını** terk edin!



Tahliye alanından artık çıkamıyorsanız daha yüksek katlara çıkın!



Hastalar, eli ayağı tutmayanlar ve engelliler, tahliye durumunda bölgeyi terk etmek için 112'yi arayabilirler.



Yanınıza önemli belgelerinizi, ilaçlarınızı ve paranızı alın!



Hala vaktiniz varsa:

- » Elektriği ve gazı kapatın!
- » El fenerinizi hazırlayın!
- » Eşyalarınızı koruyun ve değerli eşyalarınızı üst katlara taşıyın!
- » Kimyasalları, boya, yakıtları vs. üst katlara taşıyın!
- » Kalorifer yakıtı tanklarını, su yüzüne çıkarmaması için gerekirse suyla doldurun!

Fırtına dalgası tahminleri – Kim bilgilendirecek?

Fırtına dalgalanmaları doğal olaylardır. Tahminler, mevcut hava koşullarına bağlıdır. Bunlar çok kısa bir süre içinde değişebilir. Bu nedenle, mevcut tahminler hakkında kendinizi bilgilendirin.

Beklenen su seviyesini aşağıdaki numaralardan öğrenebilirsiniz:

Sturmflut-Ansagedienst 040 / 428 99 11 11

Bundesamt für Seeschifffahrt und Hydrographie (BSH) 040 / 31 90-31 90

Automatische Wasserstandsansage Pegel St. Pauli 040 / 428 47 66 02

Federal Denizcilik ve Hidrografi Ajansı (BSH) ve Hamburg Fırtına Dalgası Uyarı Servisi'nin (WADI) güncel fırtına dalgası ve sel tahmin bilgi ve linklerini www.hamburg.de/katastrophenschutz internet sayfasında bulabilirsiniz. Ayrıca iç sel uyarı servisi (WaBiHa) sitesinde de Hamburg iç sularındaki su seviyesini okuyabilirsiniz.

Fırtına dalgası tahmini standart yükseklik sifıra göre +4,50 m üzerindeyse, Hamburg için yalnızca Hamburg Fırtına Dalgası Uyarı Servisi'nin (WADI) bilgileri bağlayıcıdır.

Nasıl uyarılırsınız?

Hamburg'daki resmi uyarılar ve tehlike bilgileri polis, itfaiye, Hamburg Fırtına Dalgası Uyarı Servisi (WADI) veya Hamburg İçişleri ve Spor Dairesi'nin merkezi Afet Servis Idaresi tarafından yayınlanmaktadır.

Aciliyete göre uyarılar bölgesel radyo istasyonları, şehirdeki dijital reklam panoları veya cep telefonu yayını aracılığıyla dağıtılıyor. Cep telefonunuzun kapalı veya uçak modunda olmaması koşuluyla, önerilen tavsiyeleri ve davranış ipuçlarını içeren güncel uyarı mesajlarını ücretsiz NINA uyarı uygulamasını kullanarak doğrudan cep telefonunuza alabilirsiniz.

Sirenler sizi en tehlikeli durumlarda uyarır. Ardından daha ayrıntılı bilgiyi NINA uygulamasında elde edebilirsiniz. Almanya Hava Durumu Servisi'nin WarnWetter uygulaması sizi fırtına, buz, kar, aşırı sıcaklık vb. hava durumlarında uyarır.

Başka sorunuz var mı?

O zaman lütfen belediye dairesi afet kontrolü veya içişleri ve spor yetkilisi ile iletişime geçin: Hamburg idari yönetimine 115 numaralı Hamburg servis hattını arayarak ulaşabilirsiniz. Onlar sizi yetkili kişiye bağlarlar

Editör:

İçişleri ve Spor Bakanlığı

Çevre, İklim, Enerji ve Tarım Kurumu

www.hamburg.de/katastrophenschutz/

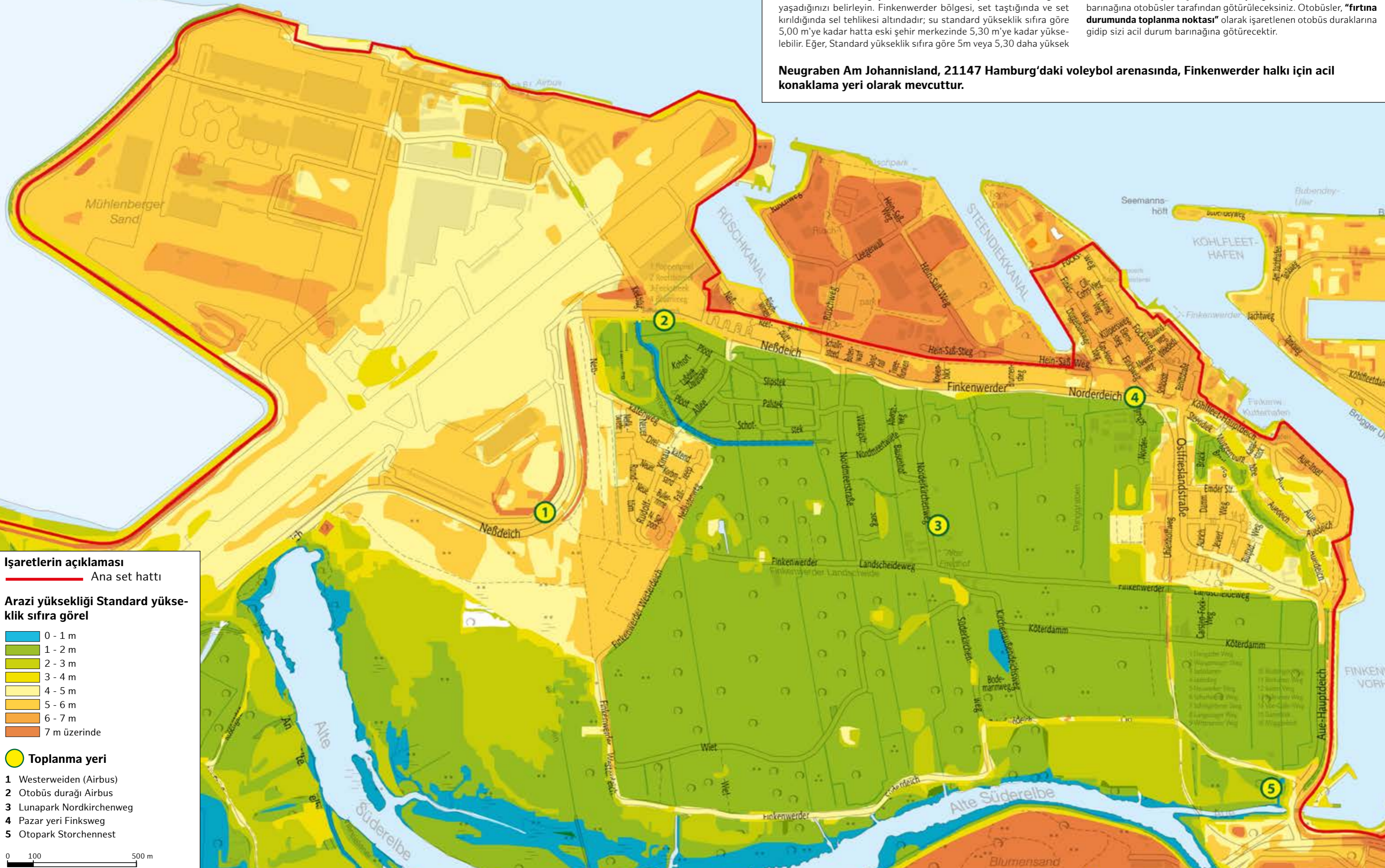
Durum: Eylül 2024

Finkenwerder halkı için fırtına dalgası uyarısı

Eğer fırtına dalgası Standard yükseklik sıfıra göre 7,30 m'nin üzeri olursa Finkenwerder'in büyük bölümleri tehlike altında olur, ancak arazinin yüksekliği ve binalar birbirlerinden çok farklı olduğu için tahliye alanları belirlenmemiştir. Konutlar yeterli koruma sağladığından, sakinlerin çoğu Finkenwerder'de kalabilirler. Lütfen haritada hangi yükseklikte (Standard yükseklik sıfıra göre) yaşadığınızı belirleyin. Finkenwerder bölgesi, set taşıdığına ve set kırıldığında sel tehlikesi altındadır; su standard yükseklik sıfıra göre 5,00 m'ye kadar hatta eski şehir merkezinde 5,30 m'ye kadar yükselir. Eğer, Standard yükseklik sıfıra göre 5m veya 5,30 daha yüksek

bir zeminde veya daha yüksek katlı konut binalarında yaşıyorsanız, tahliye olmanız gerekmez. Eğer eviniz ana set hattının önündeyseniz veya yeterince güvenli olmadığını tespit ederseniz, evinizi terk ediniz. Tahliye durumunda Neugrabe'de acil durum barınağı mevcuttur. Tahliye alanını terk etmek için olabildiğince kendi aracınızı kullanın. Kendi aracınız veya başkasının aracıyla gidemiyorsanız acil durum barınağına otobüsler tarafından götürüleceksiniz. Otobüsler, "fırtına durumunda toplanma noktası" olarak işaretlenen otobüs duraklarına gidip sizi acil durum barınağına götürecektir.

Neugraben Am Johannisland, 21147 Hamburg'daki voleybol arenasında, Finkenwerder halkı için acil konaklama yeri olarak mevcuttur.



İşaretlerin açıklaması
— Ana set hattı

Arazi yüksekliği Standard yükseklik sıfıra göre

0 - 1 m
1 - 2 m
2 - 3 m
3 - 4 m
4 - 5 m
5 - 6 m
6 - 7 m
7 m üzerinde

Toplanma yeri

- 1 Westerweiden (Airbus)
- 2 Otobüs durağı Airbus
- 3 Lunapark Nordkirchenweg
- 4 Pazar yeri Finksweg
- 5 Otopark Storchennest

0 100 500 m