

إرشادات للسكان عن كيفية التعامل مع الفيضانات الناجمة عن العواصف

تجدون في هذا المنشور معلومات هامة عن فيضانات العواصف، ومنها على سبيل المثال آليات التحذير وما هو التصرف السليم عندما تكون هناك فيضانات. سيتم توزيع هذا المنشور على كل البيوت الواقعة في مناطق هامبورغ المعرضة لخطر الفيضانات.

وفي صفحة الخرائط من هذا المنشور تجدون معلومات عن المنطقة التي تقيمون أو تعملون فيها. يرجى منكم الانتباه إلى أن جزءاً كبيراً من هذه المنطقة محميّ عبر خط السدود الرئيسي (الخط الأحمر)، ولن يكون معرضاً للخطر إلا إذا تعرض نظام الحماية من الفيضانات للفشل أو فاضت المياه بما لا قدرة له عليه، وهي حالة غير مرجحة. يستثنى من ذلك ميناء هامبورغ (Hamburger Hafen) ومدينة المخازن (Speicherstadt) وكذلك Hafencity، إذ تقع كلها قبل خط السدود الرئيسي.

فينكينفيردر

FINKENWERDER



Hamburg

اللجوء للطوابق العليا

الإرشادات التالية تنطبق على حالات الفيضانات الشديدة جداً والتي يزيد فيها منسوب المياه عن + ٧,٣٠ متر فوق الارتفاع العادي الصفري:

لا بد من مغادرة الشقة / البيت في كل الحالات، إذا كنتم تقيمون في مناطق الإخلاء!

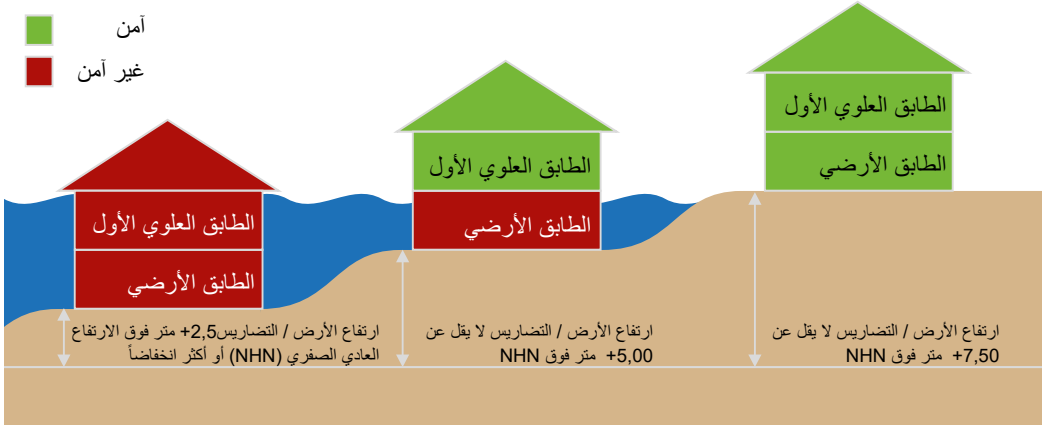
إذا كنتم تقيمون في مناطق التحذير، الرجاء التأكد من أن الشقق / البيوت توفر لكم الحماية الكافية. ولوحة الجرافيك الملحقة أدناه تساعدكم على معرفة ذلك.

ابحثوا لمعرفة ارتفاع شققكم / بيوتكم، إذا كنتم لا تعرفونه بعد.

ولمعرفة الارتفاع يمكنك الاستعانة بالمواقع الجيولوجية على الإنترنت أو نظام الملاحة الجوية GPS أو تطبيقات الجوال لقياس الارتفاعات أو عبر الاطلاع على خرائط العقارات التي تتضمن بيانات الارتفاعات.

شرح مصطلحات الخارطة

- آمن
- غير آمن



الهدف من هذه الرسوم البيانية (جرافيك) هو توضيح ما يعني بـ "اللجوء للطوابق العليا". وهي تنطبق فقط على مناطق التحذير وتنتقل من كون ارتفاع الطابق الواحد 2,50 متر. وإن كان ارتفاع الطوابق لديكم مختلفاً عن ذلك، يرجى مراعاته في حساباتكم.

Alle Informationen auch online in leichter Sprache verfügbar:

All information also available in English:

Вся информация также доступна на русском языке:

Wszystkie informacje dostępne również w języku polskim:

Tüm bilgiler ayrıca Türkçe olarak mevcuttur:

جميع المعلومات متاحة باللغة العربية على الموقع التالي:



www.hamburg.de/katastrophenschutz

قائمة التدقيق

التصرف السليم عند التنبؤ بوقوع فيضانات عواصف شديدة جداً يرتفع فيها منسوب المياه بما يزيد عن 7,3+ متر فوق الارتفاع العادي الصفري (NHN)

إرشادات عامة عند وقوع فيضانات بسبب العواصف سيتم تحذيركم في وقت مبكر قبل وقوع الفيضانات، وذلك من خلال:



الجأوا إلى الطوابق العليا في المنطقة التي يطالها التحذير!

« إطلاق مفرقات نارية

(في منطقة الميناء والمناطق المحاذية له)

« التحذير عبر مكبرات الصوت

(HafenCity) والصفة الشمالية لنهر الإلبه ومناطق

الإخلاء والمناطق الواقعة جنوبي نهر الإلبه)

« عبر البث الإذاعي

« تطبيق التحذير نينا (App NINA)



غادروا المناطق المشار إليها على أنها مناطق إخلاء!

وعند وقوع فيضانات عواصف شديدة جداً يتم التحذير:

« عبر نصوص مكتوبة على شاشات التلفزيون

« عبر صفارات الإنذار (عويل الصفارات يرتفع وينخفض

طوال مدة دقيقة)

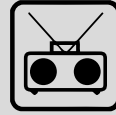


الجأوا إلى الطوابق العليا في مناطق الإخلاء إن كنتم غير قادرين على مغادرتها!

عند التحذير يتوجب عليكم اتخاذ الإجراءات التالية:



يمكن للمرضى أو العجزة / الضعفاء ومن يعانون من إعاقة وليس لديهم أي وسيلة مساعدة الاتصال برقم 112 لمساعدتهم على مغادرة مناطق الإخلاء.



الاستماع إلى الراديو! على سبيل المثال لـ Radio Hamburg أو إذاعة NDR 90,3



احرصوا على أخذ الوثائق الهامة والأدوية اللازمة ونقود معكم!



التنبه لما يتم بثه عبر مكبرات الصوت!



اتباع ما تطلبه / توصي به الدوائر الرسمية



إخبار وتبنيته الجيران

إوإذا كان لديكم مزيداً من الوقت:

« قوموا بفصل الطاقة الكهربائية وأنابيب الغاز!

« جهزوا مصباحاً يدوياً ليكون في متناولكم!

« احموا ممتلكاتكم وانقلوا ما هو قيم إلى الطوابق العليا!

« انقلوا أي مواد كيميائية أو سوائل الدهان أو مواد الوقود

وما شابهها إلى الطوابق العليا!

« ويمكن في حال وجودها تعبئة خزانات وقود التدفئة

بالماء حتى لا تطفو في مياه الفيضانات!

التنبؤات بوقوع فيضانات العواصف. من يقوم بإعلامكم؟

فيضانات العواصف هي ظواهر طبيعية. وتعتمد التنبؤات في صحتها على ظروف الطقس السائدة. ويمكن لهذه الظروف أن تتغير جذرياً في غضون وقت قصير. لذا نرجو منكم متابعة آخر / أحدث التنبؤات باستمرار. يمكنكم الاستعلام عن مستوى ارتفاع المياه المتوقع عبر الاتصال بأحد الأرقام التالية:
خدمة الإعلان عن فيضانات العواصف

040 / 428 99 11 11

لمكتب الاتحادى لملاحة السفن والهيدروغرافيا

040 / 31 90 – 31 90 (BSH)

الإعلام الألى عن منسوب المياه، مقياس

040 / 428 47 66 02 St. Pauli

عبر هذا الموقع الإلكتروني www.hamburg.de/katastrophenschutz

تصلون على مزيد من المعلومات وتجدون روابط إلكترونية توفر لكم أحدث التوقعات لفيضانات العواصف أو ارتفاع منسوب المياه، وينشرها كل من المكتب الاتحادى لملاحة السفن والهيدروغرافيا (BSH) وخدمة هامبورغ للتحذير من فيضانات العواصف (WADI). ويمكنكم إضافة إلى ذلك الاطلاع على منسوب المياه في الأنهر الداخلية لهامبورغ عبر البوابة الإلكترونية لخدمة التحذير من ارتفاع منسوب المياه الداخلية (WaBiHa).

إذا أفادت تنبؤات فيضانات العواصف بأن منسوب المياه سيرتفع أكثر من ٤,٥ متر فوق الارتفاع العادي الصفري (NHN)، فإن المرجعية الوحيدة والمعتمدة للتنبؤات في هامبورغ هي خدمة هامبورغ للتحذير من فيضانات العواصف (WADI).

كيف سيتم تحذيركم؟

يتم إطلاق التحذيرات الرسمية ونشر معلومات عن الخطر في هامبورغ من قبل الشرطة وجهاز الإطفاء وخدمة هامبورغ للتحذير من فيضانات العواصف (WADI) أو الطاقم المركزى للتعامل مع الكوارث في مكتب هامبورغ للشؤون الداخلية والرياضة. يتم نشر التحذيرات وفقاً لما تلح عليه الضرورة عن طريق محطات الإذاعة المحلية أو لافتات الدعاية الإلكترونية في المدينة أو عبر فقرات البث الإذاعي الخلوية. ويمكنكم الحصول على بيانات التحذير الآتية (العاجلة) وإرشادات لطريقة التعامل معها أو كيفية التصرف الصحيح عبر تطبيق التحذير المجاني (App NINA) مباشرة من خلال جوالكم، بشرط ألا يكون الجوال مغلقاً أو مثبثاً عند حالة الطيران (في الإعدادات). وتقوم صافرات الإنذار بتحذيركم عندما يكون الخطر على أشده، فيما تجدون المعلومات الدقيقة وقتها في تطبيق NINA. ويعمل تطبيق App WarnWetter التابع لهيئة الأرصاد الألمانية على بث التحذيرات المتعلقة بالطقس، مثل العواصف أو خطر الانزلاق بسبب تجمد الأرض أو الثلوج أو ارتفاع الحرارة.

هل ما زالت لديكم استفسارات؟

في مثل هذه الحالة يمكنكم اللجوء لخدمة الحماية من الكوارث في منطقتكم أو لمكتب هامبورغ للشؤون الداخلية والرياضة. وللتواصل المباشر مع إدارات هامبورغ يمكنكم الاتصال بخدمة هامبورغ الهاتفية على رقم 115. وعندها سيتم ربطكم بالجهة المطلوبة.

جهة إصدار المنشور:

مكتب هامبورغ للشؤون الداخلية والرياضة
مكتب هامبورغ للبيئة والمناخ والطاقة والاقتصاد الزراعى

[/www.hamburg.de/katastrophenschutz](http://www.hamburg.de/katastrophenschutz)

تاريخ إصدار المنشور: سبتمبر 2024

إرشادات للتعامل مع فيضانات العواصف لسكان Finkenwerder

إرشادات للتعامل مع فيضانات العواصف لسكان Finkenwerder

عند وقوع فيضانات عواصف يزيد فيها منسوب المياه عن 7,30 متر فوق الارتفاع العادي الصفري تصبح كثير من أجزاء منطقة Finkenwerder مهددة بأن تغمرها المياه، لكن لم تحدد فيها مناطق إخلاء وذلك بسبب تباين ارتفاعات تضاريسها ومبانيها. ويمكن لغالبية سكان Finkenwerder البقاء في منازلهم لأن مبانيهم توفر الحماية الكافية.

ولكننا نرجو منكم أن تتأكدوا بواسطة الخارطة من ارتفاع الأرض والمباني التي تقيمون فيها (مقارنة بالارتفاع العادي الصفري).

ويكون حي Finkenwerder مهدداً بأكمله بأن تغمره المياه في حال انهيار السدود أو أن تفيض المياه من فوقها. وعندما قد يصل منسوب المياه في الحي إلى 5,00 متر وفي مركز الحي القديم 5,30 متر، فوق الارتفاع العادي الصفري.

إذا كنتم تقيمون في مباني أعلى من ذلك أو في مباني قوية البنين وفيها طوابق عليا (أعلى من 5,00 متر أو 5,30 متر، فوق الارتفاع العادي الصفري)، فإنه ليس بالضرورة أن تغادروا المنطقة.

ولكن يتوجب عليكم مغادرة منازلكم، إذا كانت أمام خط السدود الرئيسي أو تأكدتم من أنها لا توفر الحماية الكافية.

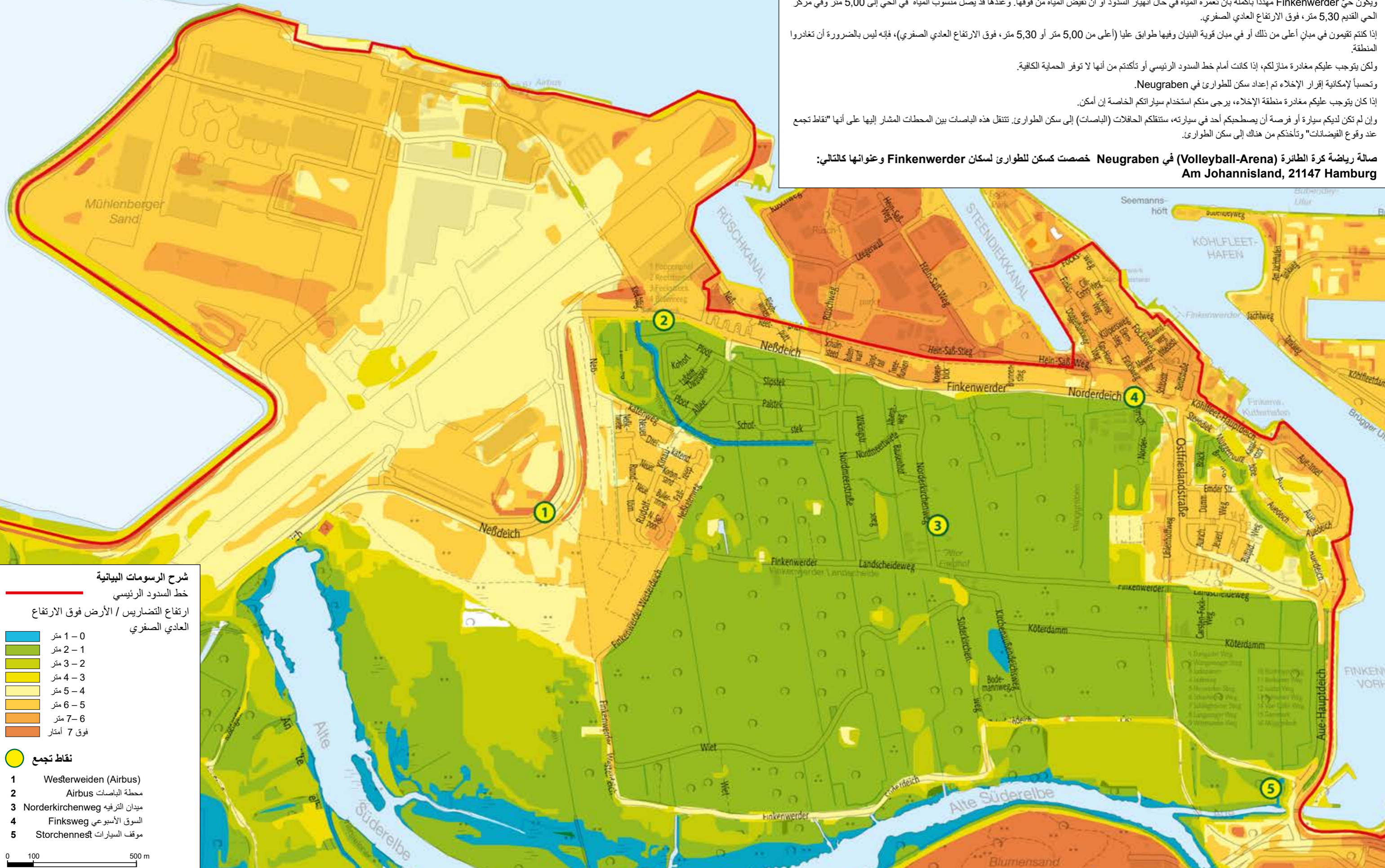
وتحسباً لإمكانية إقرار الإخلاء تم إعداد سكن للطوارئ في Neugraben.

إذا كان يتوجب عليكم مغادرة منطقة الإخلاء، يرجى منكم استخدام سيارتكم الخاصة إن أمكن.

وإن لم تكن لديكم سيارة أو فرصة أن يصطحبكم أحد في سيارته، ستنتقل الحافلات (الباصات) إلى سكن الطوارئ. تنتقل هذه الباصات بين المحطات المشار إليها على أنها "نقاط تجمع عند وقوع الفيضانات" وتأخذكم من هناك إلى سكن الطوارئ.

صالة رياضة كرة الطائرة (Volleyball-Arena) في Neugraben خصصت كسكن للطوارئ لسكان Finkenwerder وعنوانها كالتالي:

Am Johannisland, 21147 Hamburg



شرح الرسومات البيانية

خط السدود الرئيسي

ارتفاع التضاريس / الأرض فوق الارتفاع العادي الصفري

1-0 متر
2-1 متر
3-2 متر
4-3 متر
5-4 متر
6-5 متر
7-6 متر
فوق 7 أمتار

نقاط تجمع

- 1 Westerdeich (Airbus)
- 2 Airbus محطة الباصات
- 3 Norderkirchenweg ميدان الترفيه
- 4 Finksweg السوق الأسبوعي
- 5 Storchennest موقف السيارات

0 100 500 m